

# MIEJSCOWY PLAN ZAGOSPODAROWANIA PRZESTRZENNEGO DLA OBSZARU CZĘŚCI MIEJSCOWOŚCI WOLA BĘDKOWSKA W GMINIE BURZENIN SKALA 1 : 2000

0 20 40 60 80 100m

RYСУNEK PLANU-ZAŁĄCZNIK Nr 1 DO UCHWAŁY Nr  
RADY GMINY BURZENIN Z DNIA

## LEGENDA

### OZNACZENIA OBOWIĄZUJĄCE

- GRANICA OBSZARU OBJĘTEGO PLANEM
- LINIE ROZGRANICZAJĄCE TERENY O RÓŻNYM PRZEZNACZENIU LUB RÓŻNYCH ZASADACH ZAGOSPODAROWANIA
- NIEEKSPLOATOWANE, UDOKUMENTOWANE ZŁOŻA KRUSZYWA
- GRANICE USTANOWIONYCH TERENÓW GÓRNICZYCH
- LINIA ELEKTROENERGETYCZNA 15kV ZE STREFĄ OCHRONNĄ
- 1PG TEREN POWIERZCHNIOWEJ EKSPLOATACJI SUROWCÓW W GRANICACH USTANOWIONEGO OBSZARU GÓRNICZEGO „WOLA BĘDKOWSKA“
- 2PG TEREN POWIERZCHNIOWEJ EKSPLOATACJI SUROWCÓW W GRANICACH USTANOWIONEGO OBSZARU GÓRNICZEGO „WOLA BĘDKOWSKA III“
- 3PG TERENY POWIERZCHNIOWEJ EKSPLOATACJI SUROWCÓW W GRANICACH UDOKUMENTOWANYCH ZŁOŻ WOLA BĘDKOWSKA - CURSUS I-III
- PE TERENY POTENCJALNYCH ZASOBÓW KRUSZYWA PRZEZNACZONE DO EKSPLOATACJI PO UDOKUMENTOWANIU
- ZL TERENY LASÓW
- PG/ZL TERENY POEKSPLOATACYJNE DO REKULTYWACJI W KIERUNKU LEŚNYM W TYM W GRANICACH TERENU GÓRNICZEGO WOLA BĘDKOWSKA I
- R/ZL TERENY ZADRZEWIONE PRZEZNACZONE DO PRZEBUDOWY W KIERUNKU LEŚNYM
- WZ TEREN UJĘCIA WODY
- 1KDD TERENY KOMUNIKACJI - DROGI PUBLICZNEJ KLASY DOJAZDOWEJ
- 2KDW TERENY KOMUNIKACJI - GMINNYCH DRÓG WEWNĘTRZNYCH, STANOWIĄCYCH OBSŁUGĘ TERENÓW EKSPLOATACJI I TERENÓW LEŚNYCH

### INFORMACJE

- GRANICE SOŁECTW
- GRANICA ADMINISTRACYJNA GMINY BURZENIN I GMINY SIERADZ
- ORIENTACYJNA GRANICA GŁÓWNEGO ZBIORNIKA WÓD PODZIEMNYCH „SIERADZ“
- NAZWY UDOKUMENTOWANYCH ZŁOŻ SUROWCÓW

### MAPA DO CELÓW OPINIODAWCZYCH

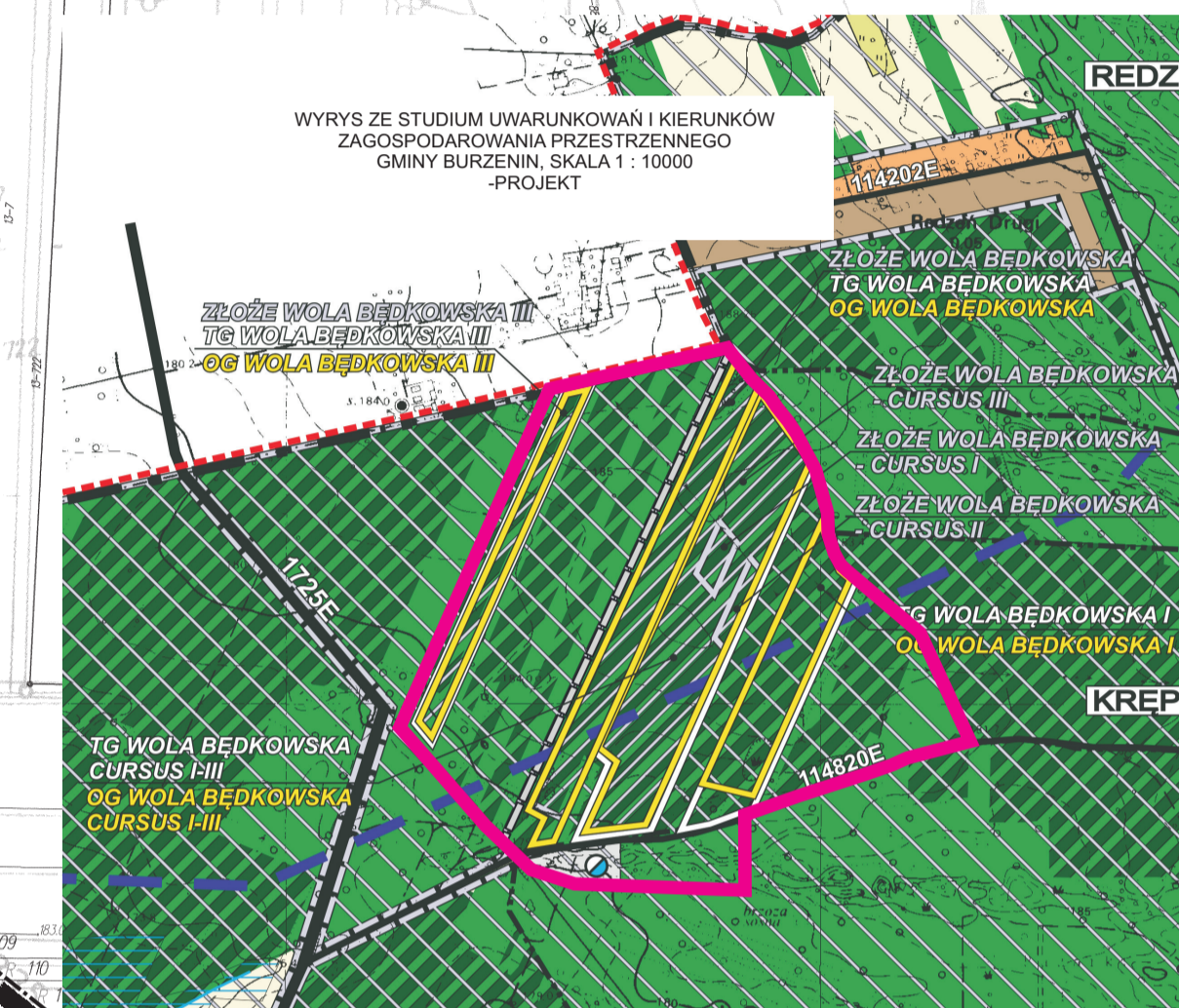
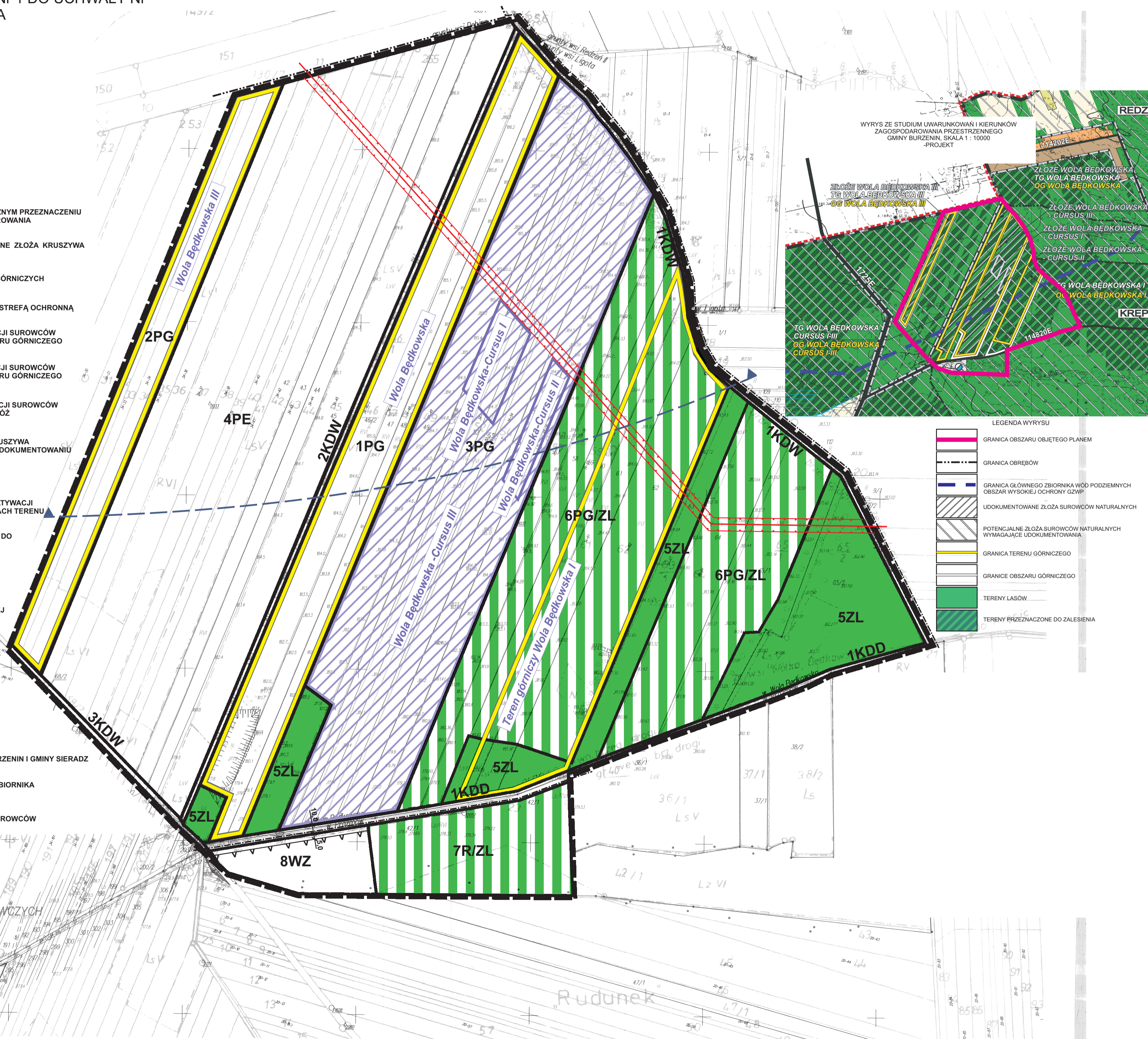
Skala: 1:2000

Gmina Burzenin  
Obręb: Wola Będkowska

Podlegała się zgodności niniejszej kopii z treścią materiału planistycznego, w tym z treścią mapy zasadniczej i ewidencji gruntów, sporządzonej przez STAROSTA SIERADZKI, w oparciu o mapę zasadniczą i ewidencję gruntów, z datą wydania 2.05.2016 r.

Właściciel: S. PAHOŠTY  
Inżynier: Stanisław Struchurski

14.05.2016



- ### LEGENDA WYRYSU
- GRANICA OBSZARU OBJĘTEGO PLANEM
  - GRANICA OBRĘBÓW
  - GRANICA GŁÓWNEGO ZBIORNIKA WÓD PODZIEMNYCH OBSZAR WYSOKIEJ OCHRONY GZWP
  - UDOKUMENTOWANE ZŁOŻA SUROWCÓW NATURALNYCH
  - POTENCJALNE ZŁOŻA SUROWCÓW NATURALNYCH WYMAGAJĄCE UDOKUMENTOWANIA
  - GRANICA TERENU GÓRNICZEGO
  - GRANICE OBSZARU GÓRNICZEGO
  - TERENY LASÓW
  - TERENY PRZEZNACZONE DO ZALEŚNIANIA