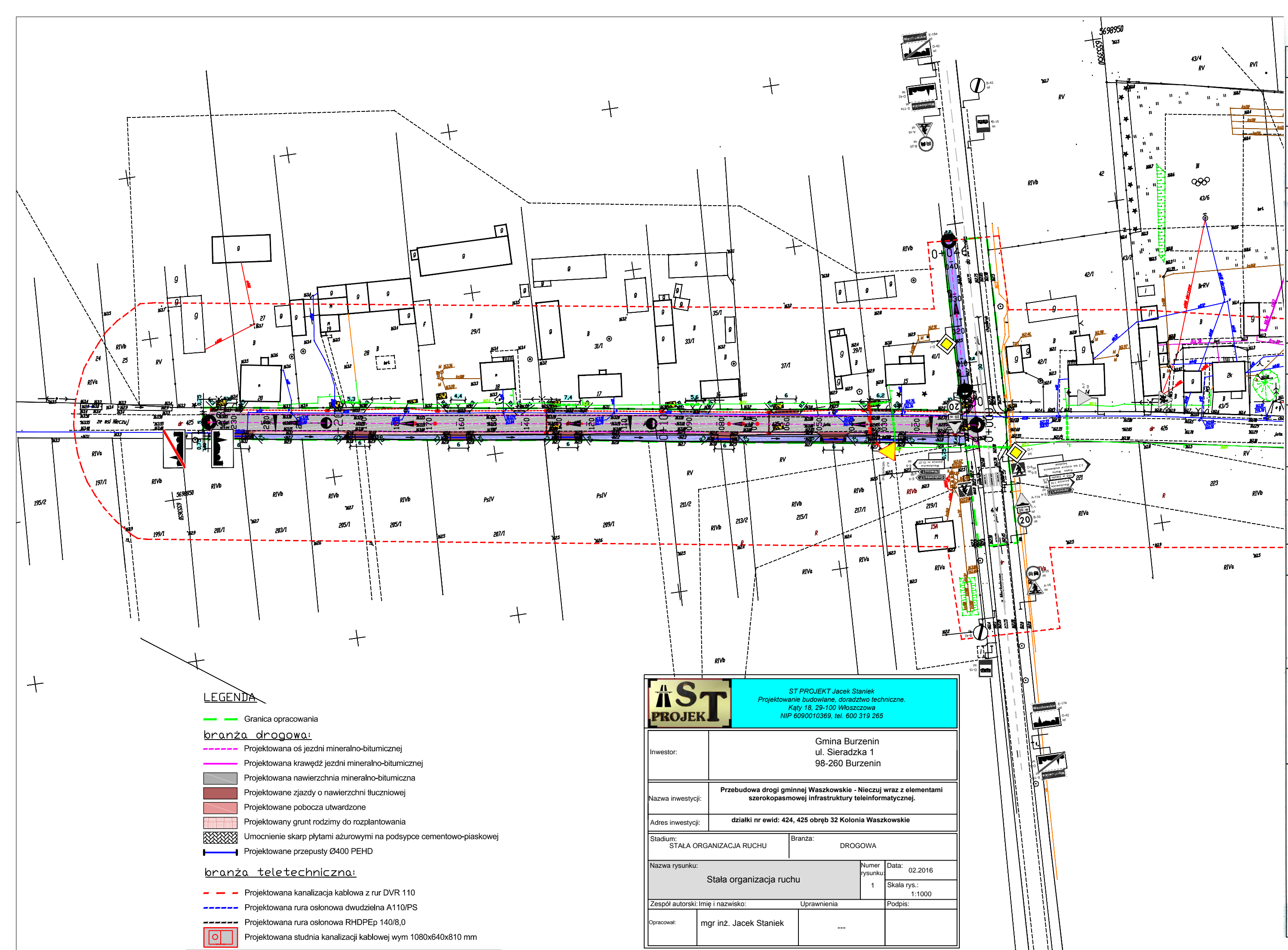


MAPA DO CELÓW PROJEKTOWYCH

Oznaczenie kancelaryjne zgłoszenia pracy geodezyjnej		PODGK.6640.2980.2015
Miejscowość		Kolonia Waszkowskie działki nr 425, 426
Jednostka ewidencyjna	identyfikator	101405_2
	nazwa	Burzenin
Obręb ewidencyjny	identyfikator	101405_2.0032
	nazwa	Kolonia Waszkowskie
Skala mapy		1:500
Nazwa układu współrzędnych	prostokątnych płaskich	2000/6
	wysokości	Kronsztadt 1960
Oznaczenie granic obszaru, który był przedmiotem aktualizacji		-----
Oznaczenie i opis obiektów projektowanych		„Wykonanie niniejszej mapy nie było poprzedzone ustaleniami dotyczącymi ewentualnych służebności gruntowych obciążających grunty położone w granicach projektowanej inwestycji budowlanej”
Oznaczenie i symbol konturu użytku gruntowego, który nie jest ujawniony w bazie ewidencji gruntów i budynków		
Mapę wykonano na podstawie pomiaru uzupełniającego oraz bazy mapy numerycznej sekcja nr : 6.155.27.09.2, 6.155.27.10.1		
UWAGA: Nie wyklucza się istnienia w terenie innych przewodów, o których brak informacji wynika z zaszciości historycznych lub niedopełnienia przepisów zgłoszenia do inwentaryzacji (Ustawa Prawo Geodezyjne i Kartograficzne - Dz.U. Nr 30 poz.163 z 1999r. wraz z późniejszymi zmianami)		
Mapa aktualna na dzień		10- 11 - 2015

Kierownik pracy: GEODETA UPRAWNIONY mgr Bogdan Zarzycki Upr. 4835 z 1986 r. 98-200 Sieradz, ul. Spychalskiego 23 kom. 502 302 342 e-mail: geodeta@wp.pl	
Nazwa wykonawcy: GEODEZJA Krzysztof Juszczyk 98-200 Sieradz, ul. Spychalskiego 23 NIP 828-105-81-35, Regon 100466273 kom. 509 652 767	
I.ks. 69/2015	
Poświadczam, że niniejszy dokument został opracowany w wyniku prac geodezyjnych i kartograficznych, których rezultaty zawiera operat techniczny wpisany do ewidencji materiałów państwowego zasobu geodezyjnego i kartograficznego	
Organ prowadzący państwowy zasób geodezyjny i kartograficzny	STAROSTA SIERADZKI
Identyfikator ewidencji materiału zasobu - operatu technicznego	P.1014.20.15 31054
Data wpisania operatu technicznego do ewidencji materiałów zasobu	2015 GRU. 2 9
Imię, nazwisko i podpis osoby reprezentującej organ	Z up. STAROSTY <i>mgr Jadwiga Jarmulska</i> Starszy Inspektor



LEGENDA

- branża drogowa:**
- Granica opracowania
 - Projektowana oś jezdni mineralno-bitumicznej
 - Projektowana krawędź jezdni mineralno-bitumicznej
 - Projektowana nawierzchnia mineralno-bitumiczna
 - Projektowane zjazdy o nawierzchni tłuczniowej
 - Projektowane pobocza utwardzone
 - Projektowany grunt rodzimy do rozplantowania
 - Umocnienie skarp płytami ażurowymi na podsypce cementowo-piaskowej
 - Projektowane przepusty Ø400 PEHD
- branża teletechniczna:**
- Projektowana kanalizacja kablowa z rur DVR 110
 - Projektowana rura osłonowa dwudzielna A110/PS
 - Projektowana rura osłonowa RHDPEp 140/8,0
 - Projektowana studnia kanalizacji kablowej wym 1080x640x810 mm

ST PROJEKT		ST PROJEKT Jacek Staniek Projektowanie budowlane, doradztwo techniczne. Katy 18, 29-100 Włoszczowa NIP 6090010369, tel. 600 319 265	
Inwestor:	Gmina Burzenin ul. Sieradzka 1 98-260 Burzenin		
Nazwa inwestycji:	Przebudowa drogi gminnej Waszkowskie - Nieczuj wraz z elementami szerokopasmowej infrastruktury teleinformatycznej.		
Adres inwestycji:	działki nr ewid: 424, 425 obręb 32 Kolonia Waszkowskie		
Stadium:	STAŁA ORGANIZACJA RUCHU	Branża:	DROGOWA
Nazwa rysunku:	Stała organizacja ruchu	Numer rysunku:	1
		Data:	02.2016
		Skala rys.:	1:1000
Zespół autorski: Imię i nazwisko:	Uprawnienia		Podpis:
Opracował:	mgr inż. Jacek Staniek	---	